



CENTRE[®]
PÉDAGOGIQUE

Permettre à chacun
de donner le meilleur de lui même



L'École des Métiers de la Santé et du Social

Établissement
Privé
d'Enseignement
enregistré au
répertoire
national des
établissements
de l'Éducation
Nationale



Préparation aux
concours
paramédicaux
scientifiques



Audioprothésiste ■

Ergothérapeute ■

Manipulateur d'électroradiologie ■

Pédicure Podologue ■

Psychomotricien ■

Orthoptiste ■

Technicien de Laboratoire ■



www.centrepedagogique.fr
contact@centrepedagogique.fr

Cette formation se déroule à :
1 Boulevard Baraban 80000 Amiens

03.22.22.05.66





La meilleure préparation aux concours Paramédicaux Scientifiques au meilleur tarif : 2250 € - 580 heures de cours de Septembre à Mai

+ Nos résultats parlent d'eux-mêmes :

- 90 % de réussite aux concours en moyenne avec certaines années à 100% de réussite.
- 99% de nos étudiants qui entrent en Ecole sont diplômés.
- + de 100 étudiants préparés chaque année : la 1^{ère} Prépa aux concours paramédicaux de Picardie

+ Pour un tarif accessible à toutes les familles :

- 2250 € pour l'année : des cours de Septembre à Mai pour vous accompagner jusqu'aux dernières épreuves des concours y compris les épreuves orales
- payable en 10 fois sans frais par exemple

Vous serez très bien préparé :

- pour réussir tous les concours paramédicaux scientifiques que vous aurez décidé de passer
- pour aborder sereinement vos études une fois rentré en école
- pour découvrir tous les métiers paramédicaux et vous présenter à tous les concours de votre choix.

Avis Classe préparatoire aux écoles paramédicales

Note globale ★★★★★
Nono

Je recommande : OUI
16-10-2016

J'ai préparé les concours d'entrée aux écoles d'ergothérapie en moins de 4 mois (inscription en janvier 2016, début des concours en avril 2016). Les enseignants savaient exactement quels points travailler en fonction des écoles et des sujets des années précédentes, ils ne se limitaient pas au programme de lycée et étaient très présents. Grâce à eux j'ai été reçue à 5 écoles sur 6, dont celle d'Amiens qui a ouvert cette année. Je recommande !!





Notre méthode : une formation de haut niveau accompagnée de 4 stages de découverte des métiers

Les stages facilitent la transition du monde de l'enseignement à celui de la réalité.

➤ Les bénéfices des stages sont nombreux et déterminants :

- valider son projet professionnel et se réorienter rapidement si nécessaire, sans perdre une année
- se confronter aux conditions réelles d'exercice de la profession
- acquérir la maturité d'esprit des professionnels
- conforter sa confiance en soi et sa détermination.

➤ Les stages sont tout à votre avantage :

- vous pourrez effectuer vos stages près de votre domicile
- grâce aux stages, vous allez développer votre réseau de professionnels que vous pourrez solliciter lorsque vous serez en École ou une fois que vous serez diplômé.

Important : pendant vos stages, un formateur du Centre Pédagogique effectue le suivi personnalisé directement auprès de la structure ou du professionnel qui vous accueille, et à l'issue de chaque stage vous recevez un certificat de stage..





Nous vous donnons tous les outils pour trouver vos stages. Comme pour l'oral du concours : montrez-vous à votre avantage !

Afin de faciliter l'obtention de vos stages, notre service pédagogique vous soutient dans votre démarche, vous accompagne et vous met en relation avec notre réseau de professionnels.

+ Les stages vont se dérouler selon votre convenance :

- dans les structures de votre choix : en hôpital, clinique, auprès de professionnels libéraux...
- dans les services de votre choix : laboratoire, traumatologie...
- au rythme de votre choix, selon vos souhaits et les contraintes de la structure

+ Pour cela, nous mettons en place :

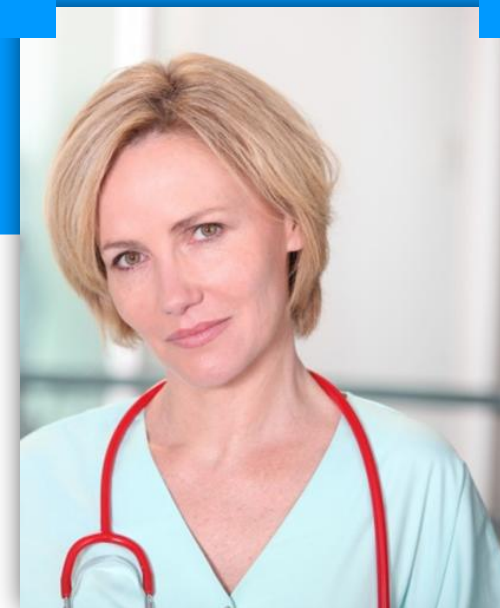
- des ateliers de réalisation de CV et lettre de motivation
- des ateliers d'entraînement à l'entretien de recrutement
- Nous mettons à votre disposition la liste de nos partenaires.
- Tous nos étudiants trouvent des stages tout au long de l'année.

+ Notre accompagnement :

Nous sommes présents pour vous conseiller dans les choix des structures et des services. N'hésitez pas à nous solliciter.

Des cours de haut niveau dispensés par des professeurs et des professionnels

Une équipe qui rassemble des formateurs spécialisés dans la préparation des concours paramédicaux scientifiques, des professionnels en poste et des formateurs en École



Les cours du Centre Pédagogique répondent aux exigences des concours que vous allez présenter :

- 28 heures de cours par semaine de septembre à avril.
- 20 heures de cours en mai pour préparer les dernières épreuves et les oraux.
- Au total 580 heures de formation durant l'année. Programme hebdomadaire :

Biologie	8 heures
Physique - Chimie	8 heures
Tests Psychotechniques	3 heures
Contraction de textes	3 heures
Mathématiques	1,5 heures
Français	1,5 heures
Évaluations et Concours Blancs	3 heures

Plusieurs professionnels représentant l'ensemble des professions paramédicales interviennent régulièrement pour présenter leur métier et échanger avec les élèves sur les différents aspects, lieux d'exercices et évolutions de carrières possibles.



Des conditions d'inscription simples et claires



**Vous souhaitez vous inscrire.
Nos conditions d'inscription sont à votre avantage.**

+ Voici les principales questions qui nous sont posées :

- Pour valider votre inscription, nous demandons un chèque d'arrhes qui garantit la réservation de votre place au Centre Pédagogique pour la rentrée. **Est-ce que nous encaissons tout de suite ce chèque d'arrhes ?**
 - > **Non** . Nous n'encaisserons pas votre chèque d'arrhes avant la rentrée scolaire ⁽¹⁾ . Nous pourrions même vous le restituer à la rentrée si vous voulez le remplacer par 10 chèques de 219 € par exemple.
- Vous êtes en Terminale et vous souhaitez vous inscrire dès maintenant pour être sûr(e) d'avoir une place. **Mais que se passera-t-il si vous échouez au bac ?**
 - > **Nous vous restituons votre dossier d'inscription et votre chèque d'arrhes sans rien encaisser ⁽²⁾.**
- Vous passez le concours cette année et souhaitez vous inscrire pour réserver votre place en prépa en cas d'échec. **Que se passe-t-il si vous êtes reçu(e) au concours pour lequel vous vous étiez inscrit(e) en prépa ?**
 - > **Nous vous restituons votre dossier d'inscription et votre chèque d'arrhes sans rien encaisser ⁽²⁾⁽³⁾.**

⁽¹⁾ En cas de désistement avant la rentrée, se reporter aux CGI

⁽²⁾ À condition de nous transmettre le justificatif de vos résultats par courrier recommandé avant le 13 juillet.

⁽³⁾ Pour les candidats sur liste d'attente ou qui n'auraient pas leur résultat avant le 13 juillet, se reporter aux CGI

Si vous avez d'autres questions, n'hésitez pas à nous appeler !

Votre formation se déroulera dans l'un des plus beaux bâtiments privés d'enseignement d'Amiens



Le Centre Pédagogique accueille ses étudiants dans des conditions privilégiées.

Nous accueillons nos 220 étudiants dans un bâtiment de 850 m² disposant de 10 salles de classes, d'un laboratoire et d'une cuisine pédagogiques, d'espaces de vie et de détente, d'une salle informatique et documentaire, d'une cour extérieure fermée dans un cadre verdoyant à 10 mn à pied de la gare d'Amiens.

Ce bâtiment remarquable a été inauguré le 12 septembre 1992 en présence notamment de M. Gilles de Robien, ancien député - maire d'Amiens et Ministre de l'Éducation Nationale.



Les étudiants du Centre Pédagogique ont accès au CROUS en 5 mn à pied.

Nos étudiants en classe de BTS et de Préparation aux concours bénéficient de la carte du CROUS et peuvent manger aux restaurants universitaires dans les mêmes conditions que les étudiants universitaires.



Un espace de restauration



Une infirmerie



Une salle d'orientation

www.centrepedagogique.fr
contact@centrepedagogique.fr

Cette formation se déroule à :
1 Boulevard Baraban 80000 Amiens

03.22.22.05.66



Les études et le métier d'Ergothérapeute

+ Les études

Pour entrer en formation les candidats doivent être âgés d'au moins 17 ans au 31 décembre de l'année des épreuves d'admission et justifier :

- de l'obtention du baccalauréat français ou d'un titre admis en dispense, d'une attestation de réussite à l'examen spécial d'entrée à l'université, ou d'un diplôme d'accès aux études universitaires.
- ou d'une expérience professionnelle de cinq années ayant donné lieu à cotisation à la Sécurité sociale.

La formation dure 3 ans et se répartit en enseignements théoriques et stages pratiques.

+ Le métier

Grâce à des activités artistiques ou manuelles, l'ergothérapeute aide les personnes souffrant d'un handicap à se réadapter à un environnement social et professionnel.

+ Le concours

Chaque école est autonome dans le choix des sujets et l'organisation de son concours.

Trois épreuves d'admission

Biologie - Physique : Épreuve écrite d'une durée d'une heure et notée sur 20.

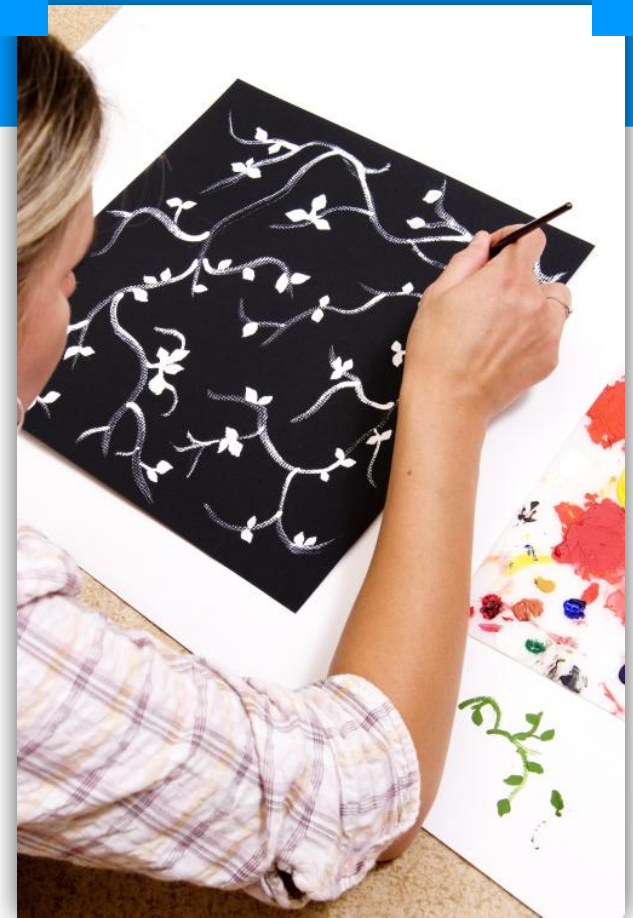
Questions de cours, exercices, QCM, QROC, synthèses de documents.

Français : Épreuve écrite d'une durée d'une heure et notée sur 20.

Résumé, contraction de texte, discussion, questions de vocabulaire ou de compréhension de texte.

Tests Psychotechniques : Épreuve écrite d'une durée d'une heure et notée sur 20.

Aptitude verbale, aptitudes numériques, mathématiques, logiques.



Les études et le métier d'Audioprothésiste



+ Les études

Pour entrer en formation d'audioprothésiste, le candidat doit :
Être âgé d'au moins 17 ans le 31 décembre de l'année des épreuves de sélection.
Être titulaire du baccalauréat (scientifique de préférence) ou d'un diplôme équivalent.

Avoir réussi les épreuves du concours.

Les études durent trois ans et comprennent 870 heures d'enseignements théoriques et 1680 heures d'enseignements cliniques et des stages en milieu professionnels.

Le diplôme d'État d'Audioprothésiste est délivré aux étudiants ayant satisfait avec succès aux épreuves des examens de fin des 3 années et ayant soutenu avec succès leur mémoire de recherche.

+ Le métier

Spécialiste de la prothèse auditive, l'audioprothésiste procède à l'appareillage des personnes malentendantes, qu'il suit et conseille. En France, il y a un peu plus de 2500 audioprothésistes. Est considérée comme exerçant la profession d'audioprothésiste toute personne qui procède à l'appareillage des déficients de l'ouïe.

+ Le concours

Trois épreuves d'admissibilité qui relèvent du programme de Terminale S :

Biologie : Épreuve écrite d'une durée de 2 heures affectée d'un coefficient 2

Physique : Épreuve écrite d'une durée de 2 heures affectée d'un coefficient 2

Mathématiques : Épreuve écrite d'une durée de 1 heure affectée d'un coefficient 1

Une épreuve orale d'admission affectée d'un coefficient 5 :

Cet entretien devant un jury de professionnels, consiste en une évaluation des connaissances générales des candidats ainsi que de leurs aptitudes psychophysiques et psychotechniques.



www.centrepedagogique.fr
contact@centrepedagogique.fr

Cette formation se déroule à :
1 Boulevard Baraban 80000 Amiens

03.22.22.05.66



Les études et le métier de Manipulateur d'Électroradiologie Médicale



+ Les études

Pour entrer en formation de manipulateur en électroradiologie médicale, le candidat doit :

- Être âgé d'au moins 17 ans le 31 décembre de l'année des épreuves de sélection.
- Être titulaire du baccalauréat S, STL ou SMS ou d'un diplôme équivalent.
- Avoir réussi les épreuves du concours.

Diplôme d'État de manipulateur d'électroradiologie médicale (DE) se prépare en trois ans. La formation est très professionnalisée : les étudiants passent deux tiers du temps en stage. Les enseignements touchent à toutes les techniques utilisées. Le Diplôme d'État de manipulateur d'électroradiologie médicale (DE) est délivré par le ministère de la Santé. Il se prépare dans des instituts et des écoles agréés. L'admission se fait sur concours.

+ Le métier

Le **manipulateur d'électroradiologie médicale** participe à l'établissement des diagnostics en réalisant des examens (radiographies, échographies...), et intervient dans le traitement de certaines maladies, notamment des cancers, à travers la radiothérapie.

+ Les épreuves au concours

- Un écrit de biologie portant sur le programme de première et terminale scientifiques
- Un écrit de physique portant sur le programme de première et terminale scientifiques
- Un écrit de chimie portant sur le programme de première et terminale scientifiques
- Des tests psychotechniques et éventuellement un entretien.



Les études et le métier de Pédicure Podologue



+ Les études

Pour entrer en formation de pédicure-podologue, le candidat doit :

- Être âgé d'au moins 17 ans le 31 décembre de l'année des épreuves de sélection.
- Être titulaire du baccalauréat (scientifique de préférence) ou d'un diplôme équivalent.
- Avoir réussi les épreuves du concours.

Les études durent 3 ans, elles comprennent des enseignements théoriques, des travaux dirigés et des stages en milieu professionnel.

Les études sont sanctionnées par le Diplôme d'Etat de Pédicure-Podologue.

+ Le métier

Ce professionnel de santé soigne toutes les affections du pied (peau, ongles...) et réalise des semelles orthopédiques pour compenser certaines malformations.

+ Les épreuves au concours

Chaque école est autonome dans le choix des sujets et l'organisation de son concours.

Une épreuve d'admission :

Biologie : Epreuve écrite d'une durée de 2 heures et notée sur 20

Questions de cours, exercices, QCM, QROC, synthèses de documents.

Certaines écoles organisent une épreuve de tests psychotechniques

Une épreuve complémentaire possible pour l'admission dans certaines écoles :

Entretien avec un jury de professionnels de la santé sur les motivations et justifications du choix professionnel.



Les études et le métier de Psychomotricien



+ Les études

Pour entrer en formation de psychomotricien, le candidat doit :

- Être âgé d'au moins 17 ans le 31 décembre de l'année des épreuves de sélection.
- Être titulaire du baccalauréat ou d'un diplôme équivalent.

Avoir réussi les épreuves du concours.

La préparation du Diplôme d'Etat de Psychomotricien se déroule sur trois années.

Le Diplôme d'Etat de Psychomotricien est délivré après validation des épreuves finales théorique et pratique et soutenance d'un mémoire de fin d'études.

+ Le métier

À l'aide de diverses techniques (jeux, relaxation, exercices d'équilibre ou de mémoire...), le psychomotricien aide les personnes souffrant de troubles corporels d'origine psychologique à retrouver leur équilibre physique, mental et affectif.

+ Les épreuves au concours

Une épreuve de Biologie : Epreuve écrite d'une durée de 2 heures et notée sur 20.

Questions de cours, exercices, QCM, QROC, synthèses de documents.

Une épreuve de Français : Epreuve écrite d'une durée de 2 heures et notée sur 20.

Résumé, contraction de texte, discussion, questions de vocabulaire ou de compréhension de texte.

Certaines écoles organisent une épreuve de tests psychotechniques.



Les études et le métier d'Orthoptiste



+ Les études

Pour entrer en formation d'orthoptiste, le candidat doit :

- Etre agé d'au moins 17 ans le 31 décembre de l'année des épreuves de sélection.
- Etre titulaire du baccalauréat (scientifique de préférence) ou d'un diplôme équivalent.
- Avoir réussi les épreuves du concours

D'une durée de 3 ans, la formation est assurée dans les UFR de techniques de réadaptation et comporte un enseignement théorique, des stages pratiques en milieu professionnel, des études de dossiers de patients et de contrôles continus de connaissances. La formation est sanctionnée par le **Certificat de Capacité d'Orthoptiste** après validation de l'examen de fin d'études comprenant des épreuves écrites et orales ainsi qu'un exposé oral portant sur l'étude d'un dossier de patient relevant d'un traitement orthoptique et d'une démonstration d'un appareil d'examen ou de traitement orthoptique.

+ Le métier

Spécialiste de la gymnastique des yeux, l'orthoptiste rééduque les muscles oculaires afin de corriger les troubles de la vision des enfants, des adultes et des personnes âgées.

+ Les épreuves au concours

Deux épreuves d'admissibilité :

Biologie : Epreuve écrite d'une durée de 2 heures, notée sur 20 et affectée d'un coefficient 1

Questions de cours, exercices, QCM, QROC, synthèses de documents.

Physique : Epreuve écrite d'une durée de 2 heures, notée sur 20 et affectée d'un coefficient 1

Questions de cours, exercices, QCM, QROC.

Une épreuve orale d'admission :

Cet entretien devant un jury de professionnels , consiste en une évaluation des connaissances générales des candidats ainsi que de leurs aptitudes psychophysiques et psychotechniques.

Notée sur 20 et affectée d'un coefficient 2.



Les études et le métier de Technicien de Laboratoire



+ Les études

La formation de Technicien de Laboratoire Médical en IFTLM se déroule en trois ans, soit 2175 heures d'enseignement théorique et pratique et 1248 heures de stages. L'évaluation est double : chaque enseignement théorique et pratique fait l'objet d'un contrôle continu : au moins quatre évaluations par an, chacune notée sur 20. Chaque stage fait l'objet d'une note sur 20 attribuée par le responsable du service dans lesquels il est effectué.

Pour passer dans l'année supérieure, les étudiants doivent avoir obtenu une moyenne générale aux stages d'au moins 10 sur 20, sans note inférieure à 8 sur 20 et avoir obtenu une moyenne générale aux enseignements théoriques d'au moins 10 sur 20, sans note moyenne par discipline inférieure à 8 sur 20.

+ Le métier

Le DE de technicien de laboratoire médical (ex-DE de technicien d'analyses biomédicales - DETAB) forme à la réalisation d'analyses (de sang, d'urine ou d'autres prélèvements biologiques) utilisées pour établir un diagnostic ou suivre l'efficacité d'un traitement. Sous la responsabilité d'un pharmacien ou d'un médecin biologiste, le technicien est également chargé d'assurer la maintenance des appareils et de mettre au point des protocoles. **Les techniciens d'analyses travaillent en laboratoire de biologie médicale, établissement de soins ou laboratoire de recherche et développement.** Dans l'industrie pharmaceutique, cosmétique ou agroalimentaire, ils effectuent des analyses et des tests de contrôle des produits. La profession ouvre également à d'autres secteurs : police technique et scientifique, services centraux de laboratoire...

+ Les épreuves au concours

Une épreuve de biologie, d'une durée de deux heures, notée sur 20,

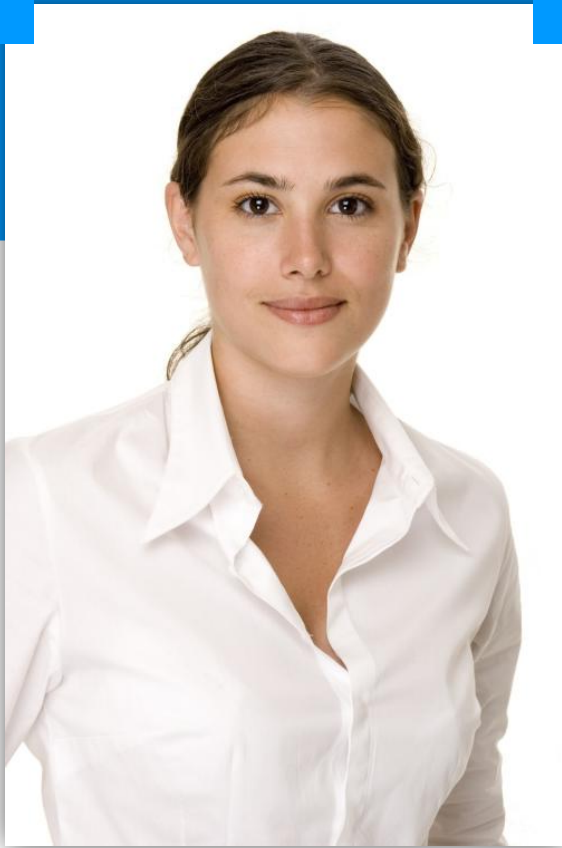
Une épreuve de physique, d'une durée d'une heure, notée sur 20,

Une épreuve de chimie, d'une durée d'une heure, notée sur 20.

Les épreuves portent sur une partie du programme de première et terminale scientifique. Les étudiants sont admis en fonction de leur rang de classement.



Qui sommes – nous ?



Un organisme de formation et d'enseignement reconnu

- Des résultats souvent supérieurs à 90% de réussite.
- Des centaines de stagiaires suivis chaque année.
- Les hôpitaux d'Amiens, de St Quentin, de Creil et Senlis, des maisons de retraite... nous confient la préparation aux concours paramédicaux de leurs agents.
- Le Centre Pédagogique est déclaré auprès du rectorat de l'Académie d'Amiens pour les formations diplômantes qu'il propose (CAP, BTS).
- Certification Data Dock.



Pour S'inscrire

cliquer ici