



**CENTRE<sup>®</sup>  
PÉDAGOGIQUE**

Permettre à chacun  
de donner le meilleur de soi

# Classe de remise à niveau scientifique

Etablissement  
Privé Hors  
contrat  
enregistré au  
répertoire  
national des  
établissements  
de l'académie  
d'Amiens



Préparation aux  
sélections d'entrée  
dans les filières et  
les écoles  
scientifiques



Les écoles paramédicales scientifiques ■

PASS ■

Les écoles d'ingénieur ■

Architecture ■

BTS Optique et BUT ■

Autres écoles sélectives ■



[www.centrepedagogique.fr](http://www.centrepedagogique.fr)  
[contact@centrepedagogique.fr](mailto:contact@centrepedagogique.fr)

Cette formation se déroule à :  
1 Boulevard Baraban 80000 Amiens

**03.22.22.05.66**



**CENTRE<sup>®</sup>  
PÉDAGOGIQUE**

# Une remise à niveau complète et un parcours d'orientation professionnelle au tarif de 3600 €



## Nos résultats parlent d'eux-mêmes :

- 90 % de réussite en moyenne pour l'ensemble de nos élèves
- 99% de nos étudiants qui entrent en école sont diplômés.

Résultats de la classe préparatoire scientifique en 2025 :

- ✓ Effectif 2024-2025 : 16
- ✓ 100 % ont terminé la formation
- ✓ 70 % ont répondu à l'enquête de satisfaction
- ✓ 95.5 % de satisfaction

## Un tarif accessible :

- des cours de Septembre à avril pour vous accompagner jusqu'aux sélections de Parcoursup
- un échelonnement du règlement possible jusqu'à 9 fois sans frais.

## Le Centre Pédagogique propose une préparation théorique et pratique qui va vous permettre de :

- valider votre projet professionnel et d'études dans l'enseignement supérieur
- réussir les sélections à l'entrée dans les écoles que vous aurez choisies
- aborder sereinement vos études et obtenir votre diplôme

Un rythme d'alternance

2 jours de stage

3 jours de cours

Sur 25 semaines





# Notre méthode : des cours de haut niveau en alternance avec des stages.

**La Classe Préparatoire vous offre la possibilité de parfaire votre dossier de sélection sur Parcoursup, quelles que soient les écoles que vous visez.**

La Classe de remise à niveau scientifique est indispensable pour ceux qui veulent intégrer le cycle de médecine ou intégrer les écoles paramédicales ou scientifiques mais également pour ceux :

- dont le baccalauréat scientifique est ancien,
- qui viennent des classes terminales auxquelles manquent les spécialités scientifiques,
- dont les résultats scolaires n'ont pas permis d'être sélectionnés sur Parcoursup dans l'école de leur choix.

Pour être sélectionné sur Parcoursup dans une filière scientifique, il est important de démontrer que :

- vous avez un très bon niveau de connaissances dans les matières scientifiques
- vous avez une bonne organisation de travail.
- vous savez synthétiser vos connaissances et les ordonner en fonction d'un repérage précis.
- vous avez une maturité et une capacité de recherche personnelle
- votre dossier scolaire révèle de bons résultats.

Les objectifs du programme :

- Reprendre le programme des matières scientifiques du baccalauréat général : mathématiques, physique, chimie, SVT. L'intérêt est d'acquérir un bon niveau de fin terminale avec les spécialités scientifiques
  - Consolider les acquis dans les matières périphériques fortes : la maîtrise écrite et orale du français et un niveau d'anglais compatible avec les exigences de la plupart des cursus scientifiques, y compris en écoles paramédicales
- L'intérêt est de démontrer que vous êtes un étudiant complet.

- Acquérir un esprit de compétition

La nécessité d'un travail personnel quotidien sera la même en classe préparatoire qu'en classe de Terminale générale.

- Vous motiver par un accompagnement personnalisé dans votre future orientation professionnelle

La motivation pour ses futures études est tout aussi indispensable que la formation scientifique. C'est pourquoi nous vous proposons d'effectuer plusieurs périodes de stages de découvertes des métiers qui seront autant d'atouts pour vous conforter dans votre choix d'orientation mais également un avantage incontestable au moment de la sélection sur Parcoursup : une expérience de terrain dans la filière envisagée reste la meilleure façon de convaincre un sélectionneur.



# L'enjeu de la sélection sur dossier



**Même sans concours, la sélection des candidats subsiste et la sélection sur dossier accroît la concurrence entre les candidats.**

**sur la réforme de la sélection pour l'entrée dans les écoles paramédicales et scientifiques.**

Depuis la création de Parcoursup, la sélection sur dossier qui a remplacé la majorité des concours permet aux sélectionneurs de retenir les meilleurs profils de candidats sans épreuve écrite et sans entretien.

**Chaque candidat va donc devoir constituer un dossier qui démontrera au travers de son parcours personnel sa capacité et sa motivation pour suivre la formation conduisant au métier qu'il envisage.**

Au Centre Pédagogique, nous avons pris conscience depuis 20 ans que réussir l'entrée dans un cursus d'enseignement supérieur ne se limitait pas à la réussite des épreuves de sélection et qu'il était primordial que les étudiants aient une bonne connaissance de leur futur métier afin de ne pas faire partie de ceux, trop nombreux, qui abandonnent les études avant leur terme. C'est pourquoi notre année préparatoire est encadrée par des professionnels dont certains présents à temps plein dans l'établissement. Leur rôle est de permettre aux candidats des différentes filières de confirmer leur projet professionnel et de préparer avant la sélection les éventuelles réorientations qui s'avèreraient nécessaires.



**La méthode du Centre Pédagogique va vous permettre de constituer le meilleur dossier pour répondre aux critères de sélection à l'entrée dans les écoles que vous aurez choisies.**

Pour l'entrée en études supérieures, dans le secteur de la santé, les écoles d'ingénieur ou les autres filières sélectives, les enseignements dispensés au Centre Pédagogique ont pour finalité de répondre aux exigences spécifiques à chaque filière afin de permettre aux étudiants d'atteindre le niveau qui leur permettra d'être sélectionnés.

C'est dans cet objectif que le programme des cours en classe préparatoire contient les enseignements indispensables à la réussite des études :

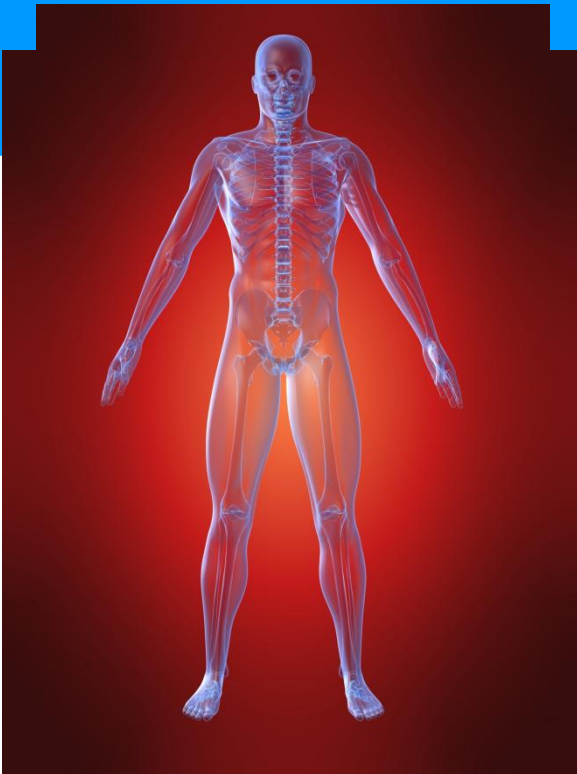
- la réactualisation des connaissances scientifiques
- le perfectionnement en expression écrite et orale
- l'entraînement à l'analyse et à la réflexion
- l'anglais

Mais pour être admis dans ces filières sélectives, il faut être en capacité de prouver que l'on connaît les différents aspects du métier avant même l'entrée en école. C'est pourquoi l'année préparatoire est organisée sur un rythme alternant chaque semaine 2 jours de stage avec 3 jours de cours.

Ainsi durant l'année scolaire, nos étudiants vont conforter leur choix professionnel et s'orienter vers la filière ou l'école qui correspond le mieux à leur projet d'avenir.



# Notre engagement : des cours d'un haut niveau d'exigence



**L'année préparatoire comporte 25 semaines de cours de septembre à avril en dehors des vacances scolaires de la zone B, à raison de 20 heures par semaine.**

Cette classe est particulièrement recommandée pour préparer l'entrée dans les filières de la santé telles que :

- Audioprothésiste - Ergothérapeute - Manipulateur en électroradiologie médicale
- Orthoptiste - Pédicure podologue - Psychomotricien - Technicien de Laboratoire
- PASS / LAS
- BTS Optique / BTS Diététique

Mais également :

- les écoles d'ingénieur
- les écoles d'architecture
- certains BUT



## Enseignement hebdomadaire :

Biologie humaine	2 heures
Physiopathologie	3 heures
Physique - Chimie	5 heures
Mathématiques	5 heures
Français / culture générale	1,5 heure
Anglais	1,5 heure
Tutorat orientation	10 heures par an
Sciences sociales	10 heures par an
Evaluations	1,5 heure





## Notre méthode : l'alternance des cours et des stages.

### Les bénéfices des stages sont nombreux et déterminants :

- valider son projet professionnel et se réorienter rapidement si nécessaire, sans perdre une année ;
- se confronter aux conditions réelles d'exercice de la profession ;
- acquérir la maturité d'esprit des professionnels ;
- conforter sa confiance en soi et sa détermination.

### L'alternance est tout à votre avantage :

- vous pourrez effectuer vos stages près de votre domicile ;
- vous n'êtes donc pas obligé de prendre une chambre sur Amiens ;
- grâce aux stages, vous allez développer votre réseau de professionnels ;
- beaucoup de nos étudiants ont été sollicités pour un emploi étudiant à l'issue d'un stage.

Pendant vos stages, un formateur du Centre Pédagogique effectue le suivi personnalisé de votre progression directement auprès de la structure qui vous accueille, et à l'issue de chaque stage un tuteur nommé par la structure établit une évaluation et un rapport de stage écrit qui pourra être valorisé dans votre dossier Parcoursup.

Témoignage

Bonjour Mme Rochelle,  
Je passerai dès que possible vous remercier de vive voix mais je tenais à le faire dès à présent par écrit.  
En effet, que de chemin parcouru en deux ans, depuis l'entretien initial jusqu'à l'obtention du diplôme. J'ai conscience de ne pas avoir été "l'étudiant modèle"; je ne peux néanmoins que constater que pour répondre à plus de 95% des questions posées lors de l'ensemble des écrits, il convient de maîtriser les connaissances délivrées par le Centre Pédagogique. C'est bien ce qui m'a permis de décrocher le diplôme dès la première tentative.  
Alors merci pour tout : de votre niveau d'exigence, de votre patience tout autant que de la liberté laissée pour l'activité physique dans l'établissement.  
Très cordialement,  
Ludovic

# Un accompagnement individualisé tout au long de l'année préparatoire

Afin de faciliter l'obtention de vos stages, notre service pédagogique vous soutient dans votre démarche, vous accompagne et vous met en relation avec notre réseau de professionnels.



## + Les stages vont se dérouler à votre convenance :

- dans les structures de votre choix : en hôpital, clinique, auprès de professionnels libéraux, dans des entreprises industrielles ou de services, les administrations...
- dans les services de votre choix : maternité, traumatologie, bureau d'études...
- pour la durée qui vous convient, en concertation avec la structure d'accueil.

## + Notre accompagnement :

L'équipe pédagogique est présente pour vous conseiller dans le choix des structures et des services.

## Les stages facilitent la transition des études vers la vie professionnelle

## + Pour vous aider dans la recherche de vos stages :

- nous vous proposons des ateliers personnalisés de réalisation de CV et de lettre de motivation ;
- nous mettons à votre disposition la liste de nos partenaires ;
- nous motivons nos étudiants pour qu'ils trouvent plusieurs stages différents tout au long de l'année.





# Des conditions d'inscription simples et claires

**Vous souhaitez vous inscrire.  
Nos conditions d'inscription sont à votre avantage.**

## + Voici les principales questions qui nous sont posées :

■ Pour valider votre inscription, nous demandons un chèque d'arrhes qui garantit la réservation de votre place au Centre Pédagogique pour la rentrée. **Est-ce que nous encaissons tout de suite ce chèque d'arrhes ?**

> Non . Nous n'encaissons pas votre chèque d'arrhes avant la fin du délai de rétractation <sup>(1)</sup> .

■ Vous êtes en Terminale et vous souhaitez vous inscrire dès maintenant pour être sûr(e) d'avoir une place. **Mais que se passera-t-il si vous échouez au bac ?**

> Nous vous restituons votre dossier d'inscription et votre chèque d'arrhes sans rien encaisser <sup>(2)</sup> .

■ Vous tentez la sélection cette année et vous souhaitez vous inscrire pour réserver votre place en prépa en cas d'échec. **Que se passe-t-il si vous êtes reçu(e) à la sélection pour laquelle vous vous étiez inscrit(e) en prépa ?**

> Nous vous restituons votre dossier d'inscription et votre chèque d'arrhes sans rien encaisser <sup>(2)(3)</sup> .

<sup>(1)</sup> Se reporter aux CGI et au contrat de formation.

<sup>(2)</sup> À condition de nous transmettre le justificatif de vos résultats par courrier recommandé avant le 13 juillet.

<sup>(3)</sup> Pour les candidats sur liste d'attente ou qui n'auraient pas leur résultat avant le 13 juillet, se reporter aux CGI

Témoignage



**Panaget Roxane**



Le centre pédagogique m'a permis la réussite aux concours et surtout une année au top avec une équipe super !  
Je recommande vivement. 🥰🥰

**Si vous avez d'autres questions, n'hésitez pas à nous appeler !**



[www.centrepedagogique.fr](http://www.centrepedagogique.fr)  
[contact@centrepedagogique.fr](mailto:contact@centrepedagogique.fr)

Cette formation se déroule à :  
1 Boulevard Baraban 80000 Amiens

**03.22.22.05.66**





# Les financements possibles



## 1. LE FINANCEMENT A TITRE INDIVIDUEL

Par mensualisation sur 9 mois de septembre à mai.

L'intégralité des chèques représentant l'année de scolarité doit être remise lors de l'inscription. Les dates d'encaissements différés sont au choix de l'émetteur.

Les règlements par virements ou prélèvements sont possibles et limités à 4 mensualités de septembre à décembre.

### Pour vous aider à financer les frais de formation

- Vous pouvez essayer de chercher un stage dans une structure qui accepterait de vous accueillir avec le statut de stagiaire rémunéré. C'est possible notamment pour ceux qui envisagent de rentrer en BTS Optique à l'issue de la classe préparatoire. La rémunération du stagiaire est exonérée de charges sociales si elle est inférieure ou égale au plafond fixé par l'Etat pour un temps plein (682 € en 2026). Sauf dispositions contraires à venir, la structure d'accueil demeure libre de fixer la rémunération horaire du stagiaire qui ne peut être inférieure à 4,50 € dès lors que le stage dépasse l'équivalent de 8 semaines en temps plein.
- Vous pouvez également faire appel à un prêt étudiant garanti par l'Etat. Conditions à : <https://www.bpifrance.fr/catalogue-offres/generaliste/garantie-des-prets-etudiants>
- Certaines mairies et Conseils départementaux peuvent aider les étudiants à financer leurs études. Vous devez pour cela vous adresser au CCAS ou contacter une assistante sociale qui vous accompagnera dans les démarches à effectuer.
- Si vous avez moins de 26 ans, vous pouvez également vous adresser à la Mission Locale de votre lieu d'habitation pour bénéficier du dispositif « un jeune, une solution ». <https://www.1jeune1solution.gouv.fr/>

## 2. L'AIDE AUX DEMANDEURS D'EMPLOI

La classe préparatoire n'est pas éligible au CPF. Cependant, si vous êtes demandeur d'emploi, vous pouvez sous certaines conditions bénéficier d'une Aide Individuelle à la Formation. Renseignez-vous auprès de votre conseiller de France Travail.

## 3. LE FINANCEMENT PAR L'EMPLOYEUR

La classe préparatoire n'est pas éligible au financement par Transition Pro. Cependant, certaines situations d'évolution professionnelles sont prises en charge directement par l'employeur public ou privé.



# Qui sommes-nous ?

**Le Centre Pédagogique est un organisme de formation présent à Amiens depuis 2004.**

**Spécialisé dans les métiers du soin, il est aussi Centre de Formation d'Apprentis .**

- Des résultats souvent supérieurs à 90% de réussite pour l'ensemble des formations dispensées.
- Des centaines d'étudiants suivis chaque année.
- De nombreuses formations dispensées pour les personnels des hôpitaux, des maisons de retraite, des entreprises, des administrations...
- Le Centre Pédagogique est déclaré auprès du rectorat de l'Académie d'Amiens pour les cursus diplômants (CAP, BTS) et pour les formations par apprentissage (n° UAI 0802106E).
- L'accueil des personnes en situation de handicap est rendu possible dans toutes les formations dispensées au Centre Pédagogique après un entretien d'évaluation du projet professionnel. Les aménagements s'avérant nécessaires dans le parcours d'études et lors des examens seront proposés et mis en place.
- Certification Qualiopi n° 2020/86088  
Formations - Apprentissage - VAE



# Le Centre Pédagogique vous accueille dans un beau bâtiment spécialement aménagé pour la formation professionnelle



## Des conditions privilégiées pour un enseignement de qualité :

Le Centre Pédagogique met à la disposition des élèves un bâtiment de 850 m<sup>2</sup> dans un cadre verdoyant à 10 mn à pied de la gare d'Amiens, disposant de :

- 8 salles de classes, une salle informatique et une salle documentaire ;
- 4 plateaux techniques spécialement équipés pour les enseignements professionnels en optique, cuisine, puériculture et soins ;
- des espaces de vie et de détente ;
- une cour extérieure fermée pour les pauses et la pratique sportive.

**Vous avez besoin d'un renseignement ou d'un conseil : vous êtes les bienvenus. Vous pouvez venir nous voir quand vous voulez.**

Le Centre Pédagogique est ouvert durant toute l'année scolaire, du lundi au vendredi de 8h30 à 18h. Pendant toutes les vacances solaires et durant tout l'été, le Centre Pédagogique reste ouvert pour vous accueillir du lundi au vendredi de 9h à 12h30 et de 13h30 à 17h.

## Portes Ouvertes

Vous souhaitez nous rencontrer et visiter nos locaux, les portes du Centre Pédagogique sont ouvertes toute l'année. Passez nous voir quand vous le voulez, avec ou sans rendez-vous. Vous serez reçus et renseignés. A bientôt !



Un espace de  
restauration



Une infirmière  
Présente à temps  
plein



[www.centrepedagogique.fr](http://www.centrepedagogique.fr)  
[contact@centrepedagogique.fr](mailto:contact@centrepedagogique.fr)

Cette formation se déroule à :  
1 Boulevard Baraban 80000 Amiens

**03.22.22.05.66**





[www.centrepedagogique.fr](http://www.centrepedagogique.fr)  
[contact@centrepedagogique.fr](mailto:contact@centrepedagogique.fr)



1 Boulevard Baraban 80000 Amiens  
Téléphone : 03 22 22 05 66



## CLASSES PREPARATOIRES AUX SELECTIONS D'ENTRÉE



### Paramédicales & Scientifiques

- ↳ Audioprothésiste
- ↳ Ergothérapeute
- ↳ Manip d'électroradiologie
- ↳ Pédicure podologue
- ↳ Psychomotricien
- ↳ Orthoptiste
- ↳ Technicien de Laboratoire
- ↳ Infirmier
- ↳ Auxiliaire de Puériculture
- ↳ Aide Soignant

### Sociales

- ↳ Assistant de service Social
- ↳ Educateur de Jeunes Enfants
- ↳ Educateur Spécialisé
- ↳ Educateur Technique Spécialisé
- ↳ Moniteur Educateur



## TITRES PROFESSIONNELS



### CAP Accompagnant Educatif Petite Enfance

- ↳ Commis de cuisine
- ↳ Titre professionnel de niveau 3

- ↳ Intervenant Educatif Petite Enfance
- ↳ Titre professionnel de niveau 4
- ↳ Négociateur Technico-commercial
- ↳ Titre professionnel de niveau 5

- ↳ Formation diplômante
- ↳ En alternance
- ↳ apprentissage ou initial
- ↳ avec ou sans dispense d'épreuves

